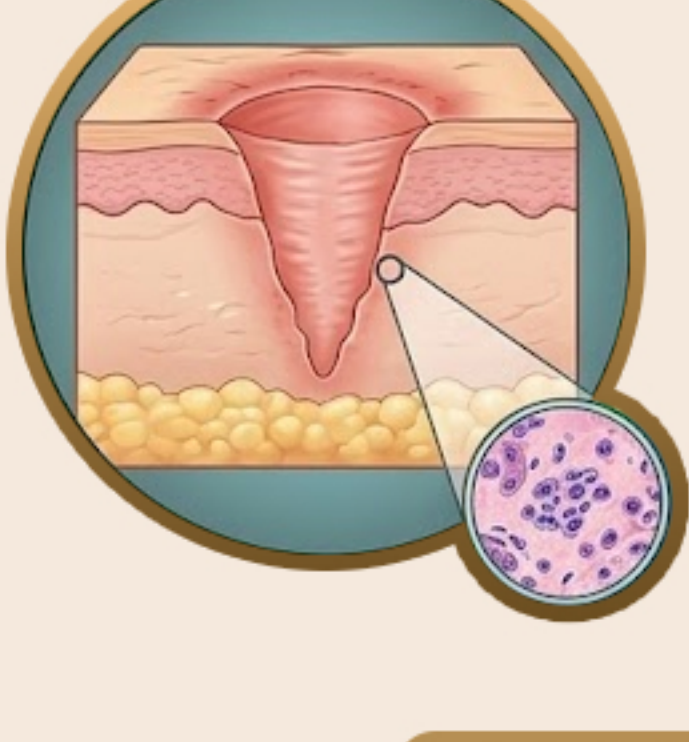


RESTAURADOR CUTÁNEO ESPECIALIZADO para Cicatrices y Recuperación de la Piel

¿POR QUÉ ACTUAR TEMPRANO?

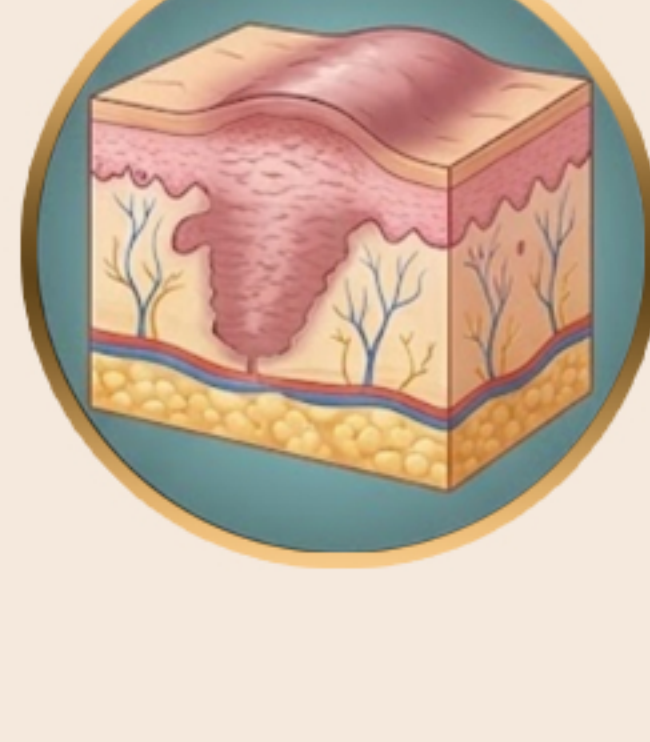
FASE TEMPRANA

- Mayor capacidad de remodelación.
- Momento ideal para intervención
- Hidratación y control de la inflamación



FASE INTERMEDIA

- Comienza a engrosarse
- Picazón, endurecimiento y elevación



FASE MADURA

- Tejido estabilizado
- Capacidad de mejorar apariencia disminuye significativamente
- Tratamientos complejos y prolongados



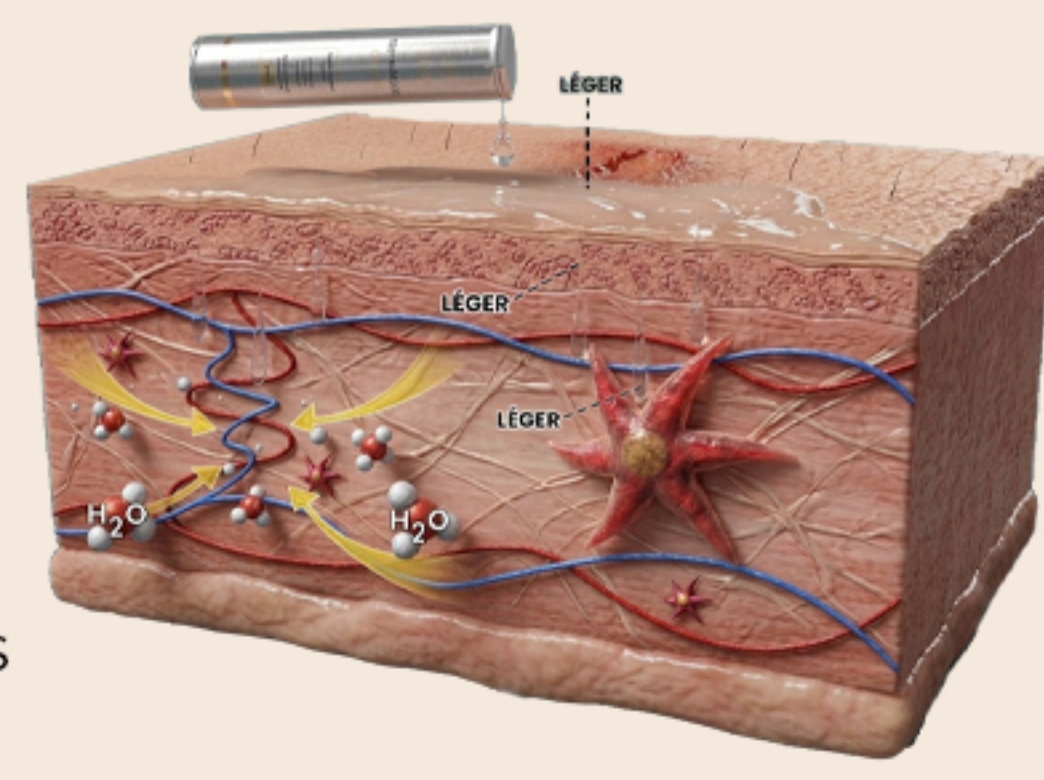
NO ESPERE A QUE LA CICATRIZ SE VUELVA BLANCA

La intervención temprana puede ayudar a optimizar el proceso de cicatrización y reducir el riesgo de alteraciones estéticas y funcionales.

¿QUÉ HACE A LÉGER DIFERENTE?

No es una crema cosmética convencional. LEGÉR fue desarrollado para acompañar los procesos de:

- Regeneración cutánea
- Reparación de la barrera epidérmica
- Hidratación biológica profunda
- Control de la inflamación
- Remodelación del tejido cicatricial
- Recuperación posterior a procedimientos dermatológicos y estéticos



ACTIVOS DIFERENCIADORES



Kicxaderm

Bioactivo que favorece la regeneración celular y los procesos naturales de reparación cutánea.



Ceredinilk

Complejo de lipoproteínas de trigo y almendra que ayuda a fortalecer y acondicionar la piel.



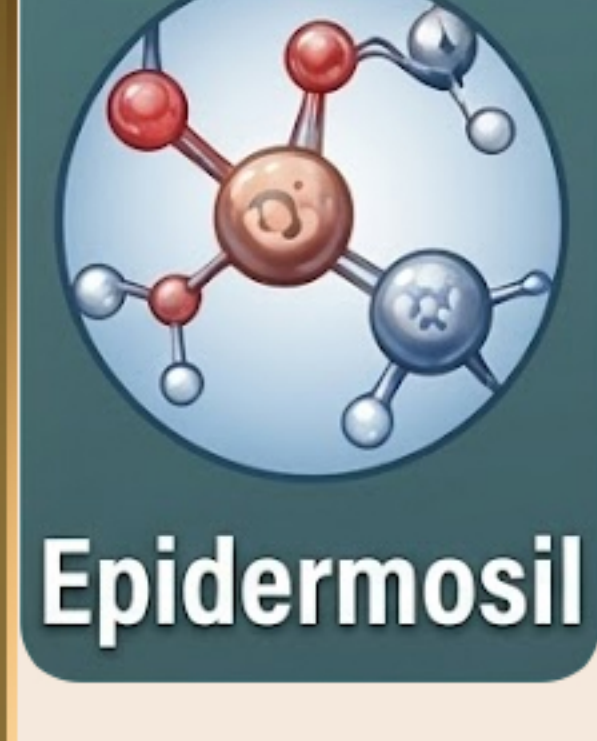
AcquaBio

Polisacárido vegetal que regula y mantiene la hidratación biológica.



Pantenol

Favorece la reparación de la piel y aporta efecto calmante.



Epidermosil

Derivado funcional del ácido hialurónico que contribuye al soporte de la matriz extracelular.



Bisabolol

Ingrediente reconocido por sus propiedades calmantes y antiinflamatorias.



Hydrasilanol

Ayuda a restaurar la barrera cutánea y mejorar la hidratación.



Alantoína

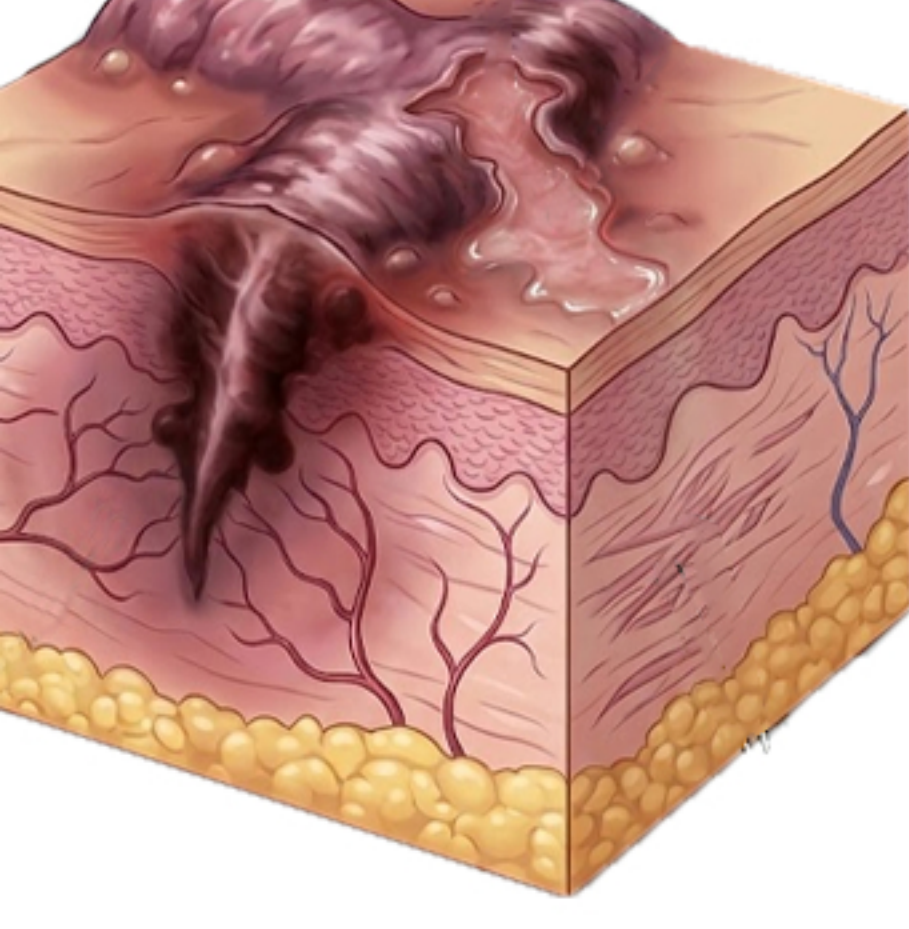
Favorece la renovación epidérmica y suaviza la piel.

¿CUÁNDO UTILIZAR LÉGER?

Después

- Cirugías
- Retiro de lunares
- Láser
- Dermoabradación
- Peelings
- Quemaduras superficiales
- Irritación cutánea
- Piel seca o agrietada
- Cicatrices Recientes

¿CUÁNDO UNA CICATRIZ PUEDE ESTAR EVOLUCIONANDO MAL?



- ⚠ Enrojecimiento persistente
- ⚠ Picazón intensa
- ⚠ Endurecimiento progresivo
- ⚠ Crecimiento de los bordes de la herida
- ⚠ Dolor o sensibilidad persistente
- ⚠ Elevación de la cicatriz

Estas manifestaciones pueden sugerir una tendencia hacia una cicatriz hipertrófica o queloide y requieren valoración profesional.

CÓMO PREVENIR CICATRICES HIPERTRÓFICAS Y QUELOIDES

Durante los primeros meses

- ✓ Mantener hidratación constante.
- ✓ Aplicar el producto de manera continua según indicación profesional.
- ✓ Realizar masaje suave cuando la herida esté completamente cerrada.
- ✓ Evitar tensión mecánica sobre la zona.
- ✓ Utilizar protección solar diaria SPF 50+.
- ✗ Rascar la cicatriz.
- ✗ Exposición solar sin protección.
- ✗ Suspender prematuramente los cuidados.
- ✗ Aplicar productos irritantes o remedios caseros.
- ✗ Fumar durante la recuperación, ya que puede afectar la cicatrización.



LEGÉR

dentro de un protocolo especializado

Por ello, LEGÉR puede integrarse desde etapas iniciales junto con medidas médicas como:



"La mejor cicatriz es la que se trata a tiempo."

LEGÉR® acompaña la regeneración cutánea desde las primeras etapas de la cicatrización, aportando hidratación biológica, reparación de la barrera cutánea y activos especializados para favorecer una evolución más organizada del tejido.

Actuar temprano puede marcar la diferencia entre una cicatriz en remodelación y una cicatriz madura difícil de corregir.